

Leyenda

- Hacienda Don Polo
- Susceptibilidad**
- ZONAS CON SUSCEPTIBILIDAD ALTA A LA EROSION
- ZONAS CON SUSCEPTIBILIDAD BAJA A LA EROSION
- ZONAS CON SUSCEPTIBILIDAD LIGERA A LA EROSION
- ZONAS CON SUSCEPTIBILIDAD MODERADA A LA EROSION
- ZONAS SIN SUSCEPTIBILIDAD A LA EROSION

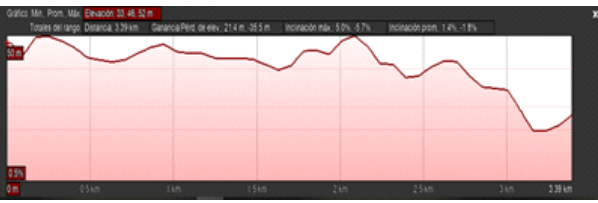
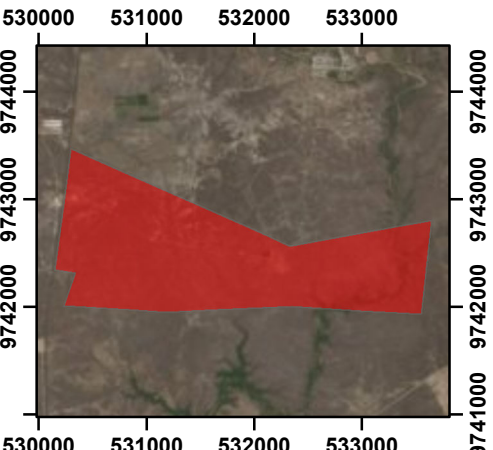
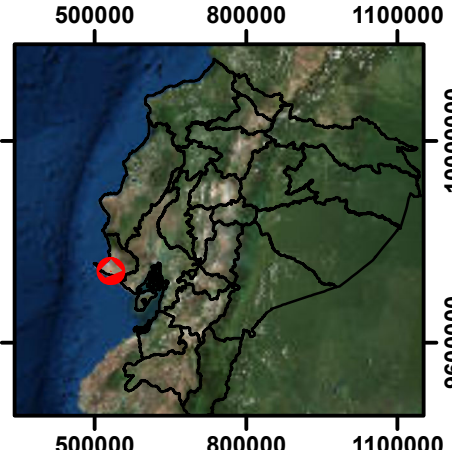
ESTUDIO DE IMPACTO AMBIENTAL  
EX-POST

BANEEXCEL S.A. PROYECTO  
HACIENDA DON POLO

Contiene

MAPA DE RIESGO DE EROSIÓN

Elaborado:	Fuente:
Ing. Mauricio Franco	INFOPLAN
Revisado:	Escala:
	1:100.000
	Fecha:
Ing.Genoveva Flores	4/2/2019



Sistema de coordenadas  
WGS 1984 UTM Zona 17 S  
Proyección  
Transverse Mercator  
Datum: WGS 1984  
Unidades: metros

Service Layer Credits: Source: Esri, DigitalGlobe, GeoEye, Earthstar Geographics, CNES/Airbus DS, USDA, USGS, AeroGRID, IGN, and the GIS User Community